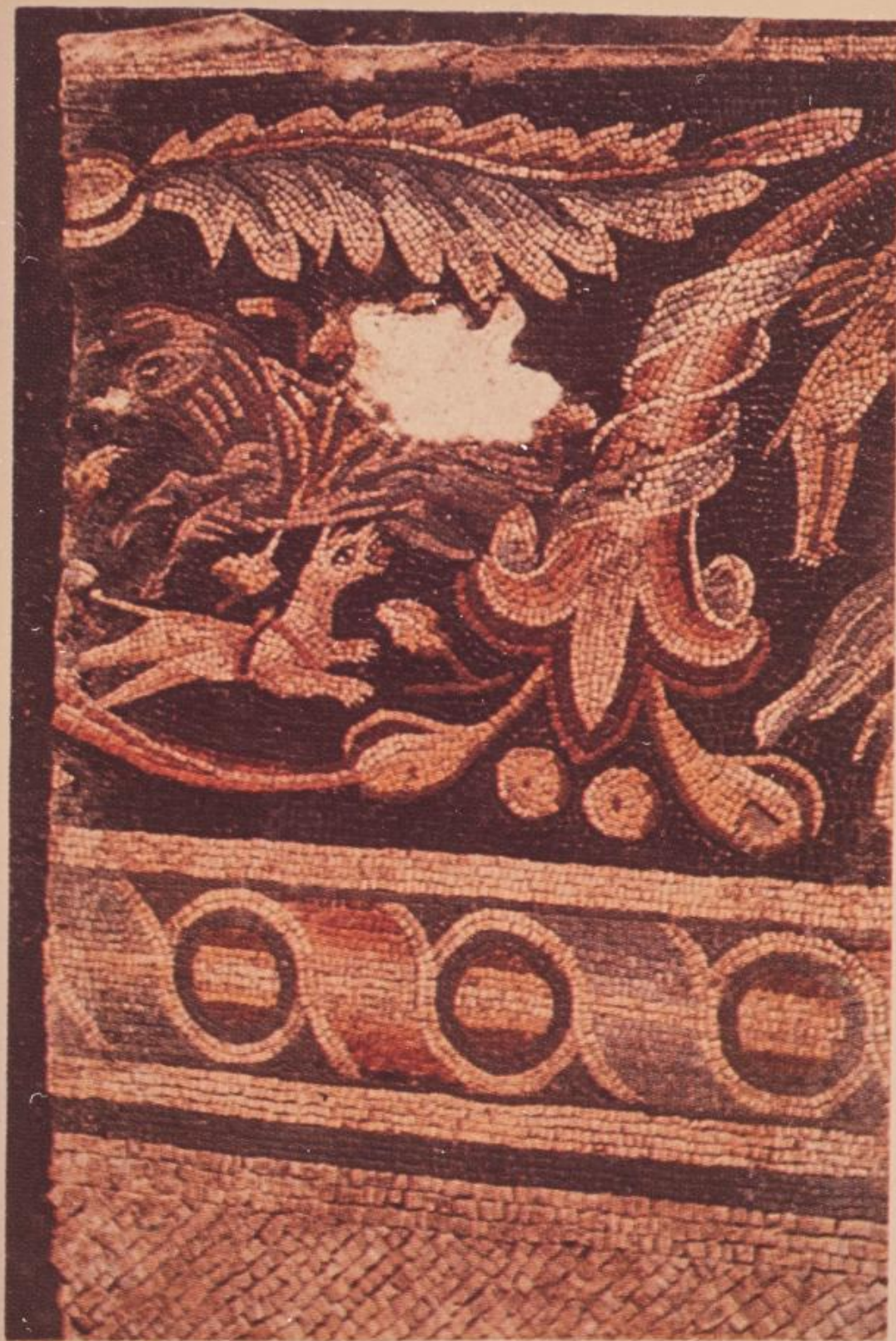


٠٢٩٤.٠١.٠١٢٨

صورة من موقع تل بلاطة الأثري، ١٩٩٤

تل بلاطة الأثري في صورة ملونة ، التقطت عام ١٩٩٤، ترصد جانبًا من موقع إبراهيم الفني. يضم مدينة نابلس المحتلة، عُثر على هذه الصورة في مجموعة الكنعانية التي تحوي آثارًا هذا الموقع الأثري أنقاض مدينة شكيم (شكمو) يعود أقدمها إلى ٣٠٠٠-٣٥٠٠ قبل الميلاد.



ת-מים. הנטאור הדורר קשת ובצל-חיים