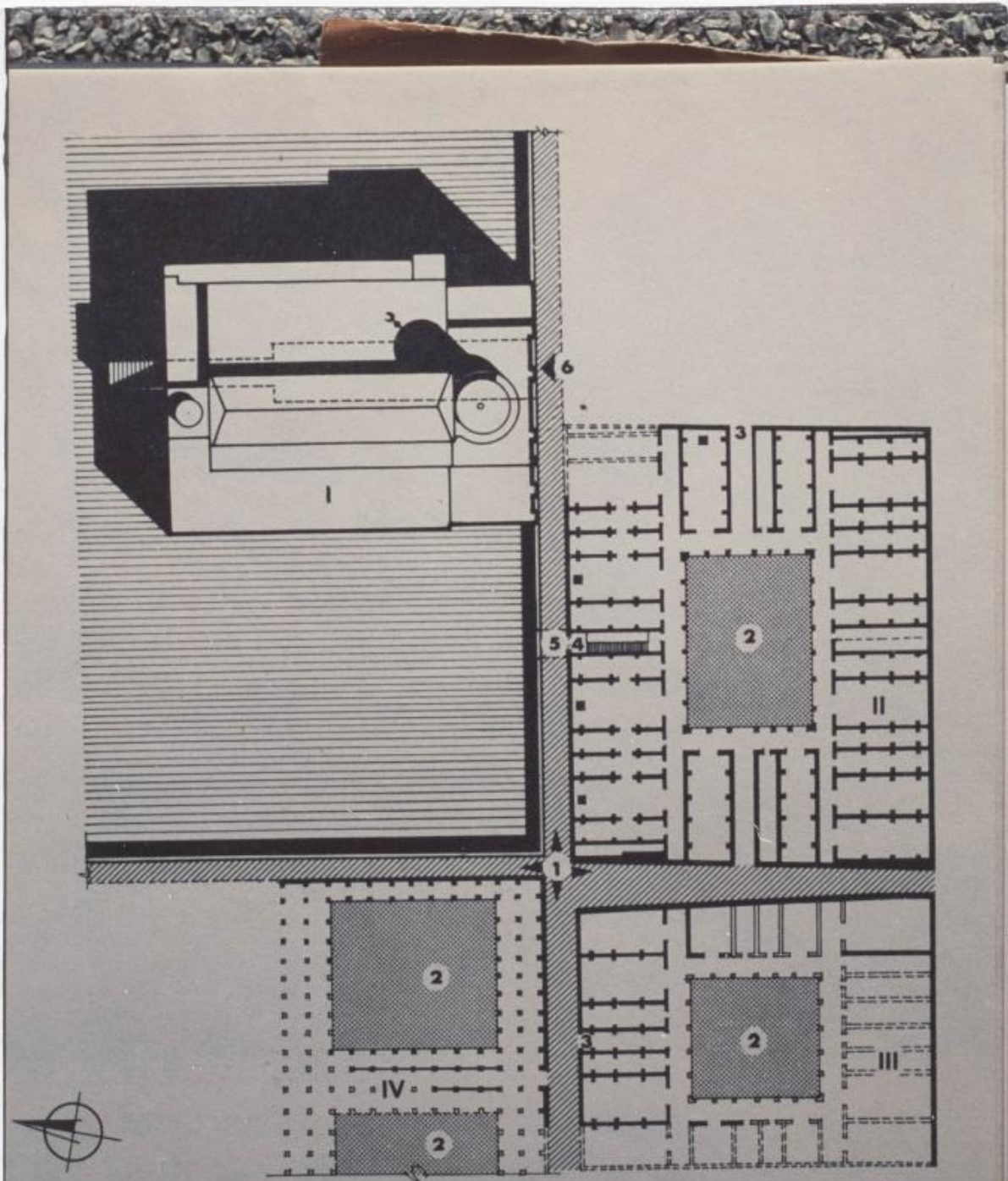


٠٢٩٤.٠١.٠١٨١

صورة من موقع تل بلاطة الأثري، ١٩٩٤

تل بلاطة الأثري في صورة ملونة ، التقطت عام ١٩٩٤، ترصد جانبًا من موقع إبراهيم الفني. يضم مدينة نابلس المحتلة، عُثر على هذه الصورة في مجموعة الكنعانية التي تحوي آثارًا هذا الموقع الأثري أنقاض مدينة شكيم (شكمو) يعود أقدمها إلى ٣٠٠٠-٣٥٠٠ قبل الميلاد.



on the basis of archeological evidence
 the city was hit by a severe earthquake in
 nosque.

erary sources and is known in Hebrew
 Jubilee (the fiftieth year which follows